

# + ambiente

## Sonae Distribuição lança newsletter digital

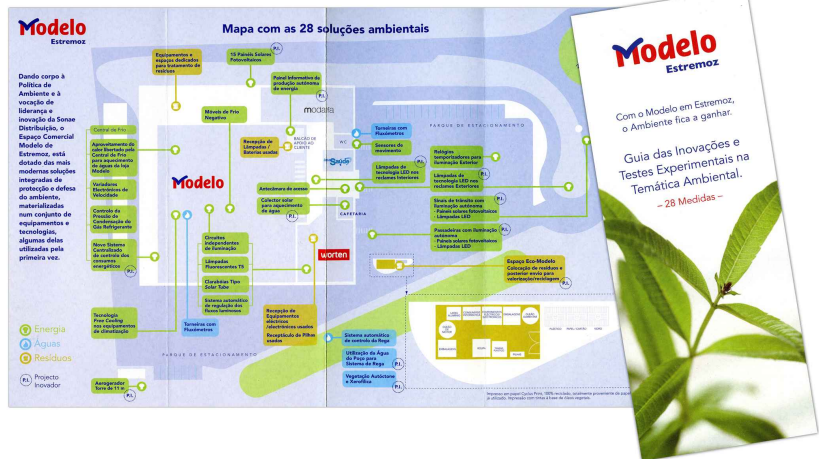
A Direcção de Ambiente da Sonae Distribuição lança este mês a sua primeira *newsletter* digital. Pretende-se com esta publicação divulgar junto de todos os colaboradores as actividades que estão a ser desenvolvidas no sector ambiental, bem como promover melhores práticas e incentivar a adopção de hábitos sustentáveis. A *newsletter*, distribuída trimestralmente, será disponibilizada no *insite* da companhia. Com vista à diminuição do consumo do papel, e como exemplo a seguir, a *newsletter + ambiente* será editada apenas em formato digital.

## Reportar o Ambiente e a Sustentabilidade

Após o lançamento, este ano, do 1º Relatório de Sustentabilidade da Sonae Distribuição - um marco importante no percurso da empresa nesta área - inicia-se agora o processo de preparação do 2º relatório, relativo ao ano de 2007.

Nesta tarefa vão estar envolvidas diversas direcções da companhia, em particular as Direcções de Ambiente, de Marketing, de Recursos Humanos, Comerciais, Planeamento e Controlo de Gestão e Auditoria e Gestão de Risco, unidas num esforço comum para reportar o desempenho da Sonae Distribuição nas três vertentes da sustentabilidade: económica, ambiental e social.

O relatório de 2006 pode ser consultado em [www.modelocontinente.pt](http://www.modelocontinente.pt)



## Modelo de Estremoz testa soluções avançadas 28 medidas para proteger o ambiente

Com vista à melhoria contínua do seu desempenho ambiental, a Sonae Distribuição dotou o espaço comercial Modelo, em Estremoz, das mais modernas soluções integradas de protecção ambiental, materializadas num conjunto de equipamentos e tecnologias de ponta.

Foram 28 as medidas implementadas pela Sonae Distribuição no Modelo de Estremoz, das quais 12 inovadoras, num projecto pioneiro ao nível ambiental, que reforça a liderança da empresa no sector.

No **sector energético**, foram implementadas soluções que se traduzem na produção autónoma de energia através de fontes renováveis, com a instalação de painéis fotovoltaicos e de um aerogerador, na utilização de lâmpadas LED em todos os reclames luminosos e na instalação de clarabóias do tipo *Solar Tube*. Foram também utilizados relógios temporizadores para a iluminação exterior e utilizada a tecnologia *Free Cooling* para arrefecimento dos espaços, entre vários outros exemplos, promovidos com o objectivo de reduzir os consumos de energia.

No que diz respeito à **poupança de água**, as soluções adoptadas neste espaço de Estremoz residem na utilização de vegetação autóctone, com reduzidas necessidades de água associada ao recurso a água de um poço para alimentação do sistema de rega, entre várias outras medidas.

Já na **gestão de resíduos**, o destaque vai para a criação do "Espaço Eco-Modelo", munido de vários contentores para deposição, para além dos habituais resíduos, de óleos alimentares, óleos de motor, consumíveis informáticos e roupa usada, entre outros.

Estes são apenas alguns dos exemplos a evidenciar no conjunto das 28 medidas adoptadas neste centro comercial de referência, que podem ser consultadas num folheto informativo produzido para o efeito e distribuído a todos os clientes desta loja, estando também disponível no *Insite*.

Sistemas de gestão ambiental

## Sonae Distribuição marca pontos na certificação



A certificação ambiental é para a Sonae Distribuição parte integrante de um processo contínuo de aprendizagem e de melhoria. Surge na empresa como resultado de um processo de desenvolvimento do seu sistema de gestão e de um caminho percorrido na construção e melhoria do seu desempenho ambiental. A Sonae Distribuição tem neste momento seis instalações certificadas pela Norma ISO 14001 – três Continentes, um Modelo e dois

entrepósitos – apresentando-se actualmente como a única empresa do sector em Portugal a operar lojas com esta certificação.

## Energia No poupar está o ganho!

A questão energética está na base da problemática das alterações climáticas. A promoção da eficiência energética é uma das grandes opções.

Portugal importa quase 90% da energia de que necessita, sendo que 60% corresponde a petróleo. Ao ritmo actual de exploração, as reservas petrolíferas conhecidas no mundo esgotar-se-ão até 2050. Por outro lado, as emissões de Gases de Efeito de Estufa, resultantes da queima destes combustíveis fósseis, estão a provocar graves impactes no ambiente, sobretudo no contexto da mudança climática. Os edifícios residenciais e de serviços e o sector da indústria, juntos, consomem praticamente toda a electricidade mundial.

Na base da eficiência energética está a poupança de recursos, nomeadamente dos recursos finitos, como por exemplo carvão, petróleo ou gás. Por outro lado, o futuro passa pela exploração de fontes alternativas, em particular as energias renováveis. Os hábitos do dia-a-dia são cruciais. O processo de transformação para a eficiência energética depende e exige a participação de todos nós.

É preciso actuar! Em casa e no trabalho, poupe energia:



- » Utilize o transporte público em vez de utilizar o carro;
- » Evite os modos de *standby*;
- » Use o micro-ondas em vez do fogão para aquecer a comida;
- » Evite deixar a porta do frigorífico aberta;

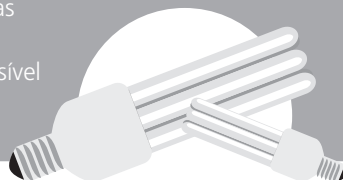
» Consulte a etiqueta energética e opte por electrodomésticos com menores consumos;

» Utilize as máquinas da roupa e da louça apenas quando estiverem cheias;

» Retire o carregador do telemóvel da tomada quando não está a ser utilizado;

» Utilize baterias recarregáveis em vez das descartáveis;

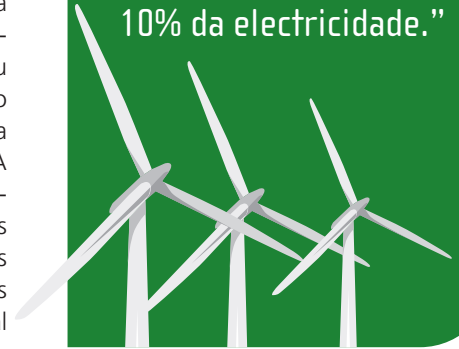
» Desligue a iluminação sempre que possível e use lâmpadas de baixo consumo.



ESTÁ  
NAS SUAS  
MÃOS

SABIA QUE?  
SABIA QUE?

“A energia eólica é actualmente a tecnologia em maior expansão no planeta e em breve gerará 10% da electricidade.”



Sacos  
100% degradáveis  
para todos!



As insígnias Continente, Modelo e Modelo Bonjour foram pioneiras e até hoje únicas no sector da distribuição alimentar ao disponibilizar gratuitamente aos seus clientes o inovador “Saco 100% degradável”. Mantendo as mesmas funcionalidades, dimensões e resistência do que os sacos tradicionais, este saco é mais amigo do ambiente: é produzido através de um processo tecnológico que garante a degradação do plástico em apenas alguns meses, sem a intervenção humana. Esta medida integra-se na política de Responsabilidade Social da Sonae Distribuição.



SONAE DISTRIBUIÇÃO

EDIÇÃO Direcção de Ambiente da Sonae Distribuição

PERIODICIDADE Trimestral

CONCEPÇÃO GRÁFICA E CONTEÚDOS: BioRumo