

+ambiente

UMA PALAVRA SOBRE...

Lojas certificadas



José Barbosa
Director da loja Modelo de Amarante
Jul. 2008*

“A implementação deste processo de certificação veio reforçar a utilização racional e eficiente de todos os recursos existentes, assim como a criação de dispositivos diversos para a detecção, contenção e minimização dos impactos ambientais.

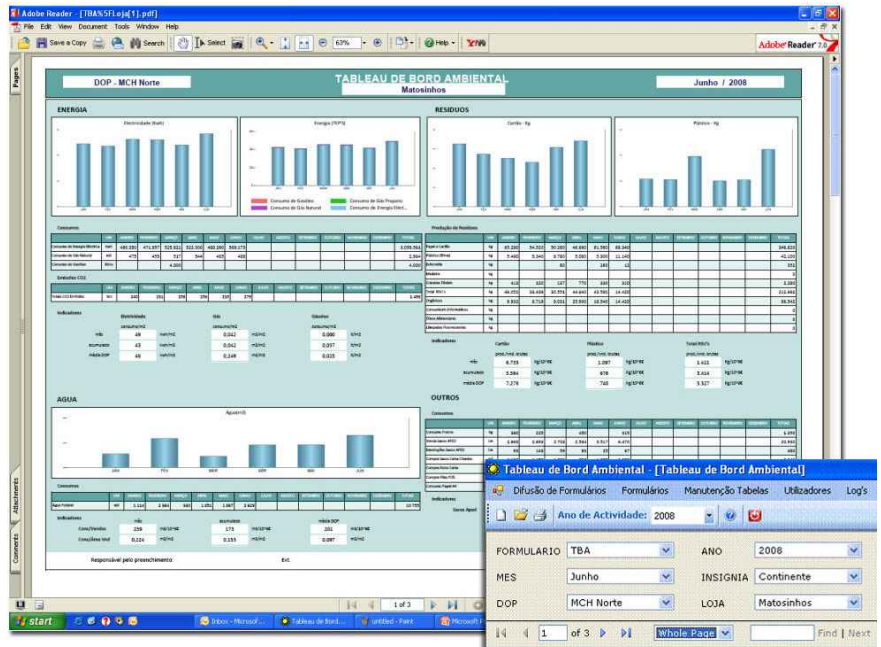
Com o objectivo de se cumprir a Política Ambiental, os procedimentos operacionais e as instruções de trabalho, foram desenvolvidas variadas acções de sensibilização, comunicação e formação de toda a equipa da loja, sem nunca esquecer que este é e será sempre, um processo de melhoria continua”.



Arlete Jones
Directora da loja Modelo de Sintra
Out. 2008*

“Sentimos, em todos os colaboradores, uma consciência mais profunda dos problemas ambientais globais e a mudança de comportamentos, quer na separação de resíduos quer no controlo/redução dos consumos energéticos. O processo de certificação exigiu da nossa parte algumas medidas como a reformulação do espaço dedicado à Zona Verde por forma a captar o aumento de separação de resíduos, a instalação de equipamentos tendo em vista a racionalização dos consumos de energia eléctrica e água, a redução das potenciais fontes de contaminação de solos e dos recursos hídricos, entre outras”.

*Datas da Certificação



TBA - Tableau de Bord Ambiental (electrónico) Uma ferramenta inovadora para monitorar o desempenho ambiental

Assente numa plataforma única de recolha e partilha de informação ambiental foi concebida pela Direcção de Ambiente da Sonae Distribuição e vai ficar disponível no Insite.

O TBA está implementado nas lojas das insígnias Modelo e Continente desde o ano 2003 com o objectivo de monitorar o desempenho ambiental das lojas, tendo posteriormente sido também implementado em entrepostos.

No seguimento da política de melhoria contínua foi desenvolvida, em parceria com a DDI e com o apoio de consultores externos, uma nova ferramenta electrónica que permite tornar o preenchimento e partilha dos dados mais célere, aumentando a produtividade deste processo.

Com esta nova ferramenta baseada numa plataforma electrónica substituíram-se as tradicionais folhas de cálculo, que implicavam um procedimento algo moroso. É agora possível a inserção de dados pelos pivots ambientais directamente no Insite, mediante um acesso restrito, melhorando o sistema de reporte dos indicadores do TBA. Este projecto, iniciado em Junho de 2008, vai entrar em funcionamento em Novembro deste ano, logo após a fase de testes.

Está ainda prevista uma segunda fase do projecto onde se vai assistir a uma maior automatização de todo o processo, facilitando o preenchimento. Os dados que já existam nos sistemas da Sonae Distribuição irão ser incorporados de forma automática na aplicação.

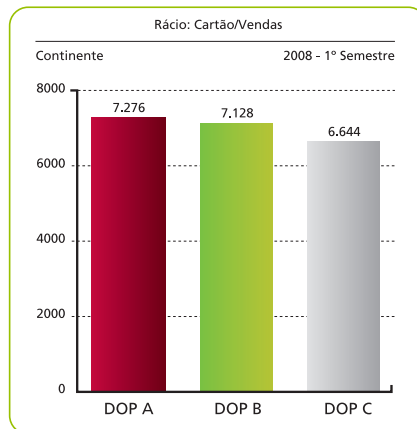
Ganhos de produtividade e mais funcionalidades com o novo TBA

As melhorias introduzidas no TBA permitem ganhos de produtividade e a produção automática de novos relatórios.

Esta nova ferramenta permite um mais fácil preenchimento e consulta, a disponibilização de manuais online, dar resposta às perguntas mais frequentes e alertas para validação dos dados introduzidos. Permite ainda a sugestão de estimativas no caso de inexistência de valores reais. Está previsto também o envio de mensagens de alerta de atraso no preenchimento do TBA.

Uma novidade é a disponibilização automática de relatórios com a variação face ao ano anterior, com sínteses por DOP, Insignia e Companhia, e com análises "Like for Like".

TBA: Exemplo de Análise Comparativa



SABIA QUE:

- Gota-a-gota, uma torneira mal fechada pode chegar a desperdiçar mais de 50 litros por dia, o que corresponde a cerca de um metro cúbico por mês?
- Uma única pilha deixada no solo contamina-o durante mais de 50 anos?
- Basta apenas 1 litro de um produto solvente (para tintas, por exemplo), para contaminar mais de 20 milhões de litros de água subterrânea?
- O consumo de energia nas cidades faz aumentar a temperatura cerca de 2 a 3°C em relação à temperatura do campo circundante?
- Actualmente, 84% do lixo doméstico pode ser reciclado?
- Cada tonelada de papel reciclado representa três metros cúbicos de espaço disponível em aterros sanitários?
- A produção de papel reciclado consome menos cerca de 50% de energia, e reduz a poluição do ar em 95%?



ESTÁ NAS SUAS MÃOS

Sonae Distribuição cria espaços verdes

Um "Modelo de Parque" é uma iniciativa que a Sonae Distribuição desenvolveu com o objectivo de contribuir para o convívio intergeracional (avós e netos) e também para a melhoria ambiental das cidades abrangidas pelo plano de expansão da insignia Modelo.

Com um investimento de um milhão de euros, a Sonae Distribuição vai criar 22 parques verdes em todo o território nacional.

Lousã, Machico, Estremoz, Câmara de Lobos, Nazaré, Ponte de Lima, Alverca, Setúbal, Monção, S. Félix da Marinha, Algés, Ourém, Famalicão e, mais recentemente, Bombarral, já acolheram o "Modelo de Parque", numa área total superior a 40 mil metros quadrados. As próximas cidades a beneficiar da criação de novos espaços verdes serão Palmela, Mungalde, Avintes, Mozelos e S. João da Talha.



EM NÚMEROS

Formação

As acções de formação e sensibilização ambiental têm como objectivo aumentar os níveis de conhecimento nas temáticas ambiental e de desenvolvimento sustentável dos colaboradores, contribuindo para o reforço da liderança da Sonae Distribuição nesta área.

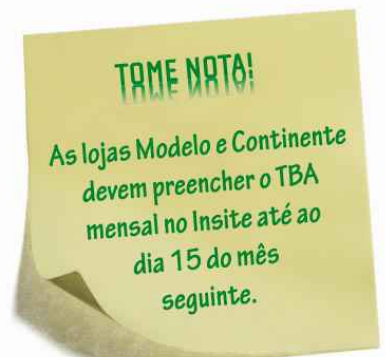
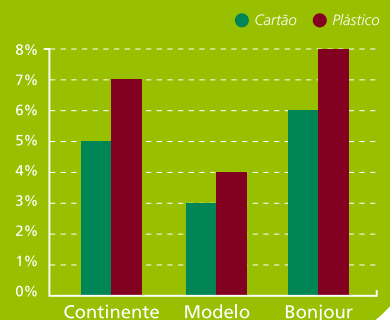
Acções de formação ministradas pela Direcção de Ambiente (Jan. a Set. 08)

FORMAÇÃO	Nº ACÇÕES	HORAS
Cursos de Gestão e de Gestores Estagiários	7	420
TBA's	16	159
Resíduos recicláveis	18	180
Separação fracção orgânica	3	62
Certificação Ambiental / SGA	6	117
TOTAL	50	938

Resíduos

No 1º semestre de 2008 assistiu-se a um aumento "Like for Like" dos valores enviados para reciclagem quer no cartão, quer no plástico.

Crescimento %



SONAE DISTRIBUIÇÃO

EDIÇÃO Direcção de Ambiente da Sonae Distribuição

PERIODICIDADE Trimestral

CONCEPÇÃO GRÁFICA E CONTEÚDOS: BioRumo